

**makro** *yol*

TANITIM  
**2025**  
DOSYASI

makroyol



[www.makroyol.com](http://www.makroyol.com)



## İSTANBUL

- Kayabaşı Asfalt Üretim Tesisi
- Kayabaşı Agregat Tesisi

## BURSA

- CETAŞ MADENCİLİK A.Ş.  
Taş Ocaklığı ve Agregat Üretim Tesisi

## DENİZLİ

- ÖZDE MÜHENDİSLİK YAPI  
VE ASFALT SAN. A.Ş.

## MUĞLA

- CETAŞ MADENCİLİK A.Ş.
- Datça Asfalt Üretim Tesisi
- Datça Agregat Tesisi

- Araklı Asfalt Üretim Tesisi
- Araklı Agregat Tesisi
- ARTAŞ Tuğla Üretim Tesisi

## TRABZON

## BAYBURT

- Aydıntepe Hazır Beton Tesisi

## GİRESUN

- CETAŞ MADENCİLİK A.Ş.
- Dereli Asfalt Üretim Tesisi
- Dereli Hazır Beton Tesisi
- Dereli Agregat Tesisi





## ■ NASIL BAŞLADIK, BUGÜN NEREDEYİZ

1993 yılında kurulan ve başlangıçta inşaat ve taahhüt alanında faaliyet gösteren firmamız, teknolojinin getirdiği en son yenilikleri ve işgücü potansiyelini doğru kullanarak, Sanayi Alanında da Faaliyetlerine başlamıştır. Mali yapısını güçlendirmiş, sunmuş olduğu başarılı hizmetlerle birlikte giderek artan istikrarlı bir büyüme yakalamıştır.

**MAKRO YOL YAPI SAN. VE TİC. A.Ş. - CETAŞ MADENCİLİK İNŞAAT SAN. VE TİC. A.Ş. ve ÖZDE MÜHENDİSLİK YAPI VE ASFALT A.Ş.** Grup Firmaları olarak, Türkiye'nin Birçok ilinde Karayolu, Tünel, Köprü, Viyadük ve Üstyapı işlerini başarıyla Tamamlamış olup Taahhüdümüzde Bulunan Bazı Projeler de devam etmektedir.

Bugüne Kadar Edinmiş olduğumuz tecrübelerden geline bu noktada, Son 15 yılda **8,3 MİLYAR TL** Üzerinde Taahhüt işini Başarıyla tamamlamış olup Tek Seferde **2,9 MİLYAR TL** Tutarındaki Karayolu Yapım işine Teklif verebilme Kapasitesi ve iş Deneyimine Sahiptir.

Bugün geldiğimiz noktada, üretim tesislerimiz, geniş makine parkımız ve kendini sürekli yenileyen insan gücümüzle, başta İstanbul olmak üzere, Anadolu'nun dört bir yanında halen devam eden yol, köprü, tünel, sosyal tesis, çevre düzenleme gibi altyapı ve üstyapı projelerini hayata geçirmiş olmanın gururunu yaşıyoruz.

Sürekli gelişme ve yeniliklere ayak uydurma misyonuyla geleceğe emin adımlarla yürüyen **Grup Firmalarımız**, güçlü ekibiyle doğru ve net çözümler üretmeye devam ediyoruz





## ■ BAŞAKŞEHİR ASFALT ÜRETİM TESİSLERİ

MAKRO YOL YAPI A.Ş. bünyesinde bulunan ve İSTANBUL – Başakşehirde faaliyet gösteren 50.000 metrekare alana kurulu 320 ton / h Günlük üretim kapasiteli asfalt plant tesisi ile Sıcak Asfalt üretimi yapmaktadır.

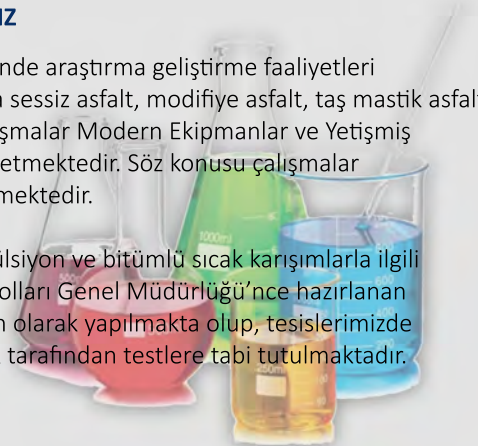
Tesisimizin yıllık üretim kapasitesi 1,25 milyon tona ulaşmaktadır.



### ■ ASFALT ÜRETİM LABORATUVARIMIZ

Asfalt Üretim Laboratuvarımız bünyesinde araştırma geliştirme faaliyetleri sürdürülmektedir olup, bu kapsamda sessiz asfalt, modifiye asfalt, taş mastik asfalt, bitümlü yapıştırıcı çeşitleri üzerine çalışmalar Modern Ekipmanlar ve Yetişmiş Personelimiz tarafından halen devam etmektedir. Söz konusu çalışmalar Çeşitli Üniversiteler ile birlikte yürütülmektedir.

Laboratuvarımızda agrega, bitüm, emülsiyon ve bitümlü sıcak karışımlarla ilgili her türlü deney ve mix dizaynlar Karayolları Genel Müdürlüğü'nce hazırlanan Karayolları Teknik Şartnamesi'ne uygun olarak yapılmakta olup, tesislerimizde üretilen malzemeler yılda dört kez TCK tarafından testlere tabi tutulmaktadır.

















## ARAKLI AGREGA ve ASFALT ÜRETİM TESİSLERİ

Bünyesimizde Bulunan ve TRABZON – Araklı’da Faaliyet Gösteren 40.000 metrekare alana kurulu olan Tesilerimizde

450 ton / h Taş Kırma kapasitesine sahip 1 adet konkasör tesisi

320 ton / h Kapasiteli Komple Asfalt Üretim Plenti Tesisi

400 ton / h Üretim Kapasiteli Mekanik plent üretim Tesisi

Günümüz Koşullarında Asfalt, Mıcır ve agrega üretiminde müşterilerine en iyi hizmeti vermeyi amaçlıyor, Her sahada teknolojinin avantajlarından yararlanarak Alanında en iyi ve En güçlü üretim imkanları ile Bölgede Sektörün lideri Olma Misyonumuzla Hedeflerimize Adım Adım Yaklaşıyoruz.

### ASFALT ÜRETİM LABORATUVARIMIZ

Asfalt Üretim Laboratuvarımız bünyesinde araştırma geliştirme faaliyetleri sürdürülmekmekte olup, bu kapsamda sessiz asfalt, modifiye asfalt, taş mastik asfalt, bitümlü yapıştırıcı çeşitleri üzerine çalışmalar Modern Ekipmanlar ve Konusunda uzman Personelimiz tarafından halen devam etmektedir. Söz konusu çalışmalar Üniversitelerin ilgili birimleri ile birlikte yürütülmektedir.

Laboratuvarımızda agrega, bitüm, emülsiyon ve bitümlü sıcak karışımlarla ilgili her türlü deney ve mix dizaynlar Karayolları Genel Müdürlüğü’nce hazırlanan Karayolları Teknik Şartnamesi’ne uygun olarak yapılmakta olup, tesislerimizde üretilen malzemeler yılda dört kez TCK tarafından testlere tabi tutulmaktadır.

















## ■ GİRESUN ASFALT PLENT TESİSLERİ

GİRESUN'da Faaliyet Gösteren 45.000 metrekare alana kurulu 240 ton / h  
Günlük üretim kapasiteli Asphalt Plant Tesisi ile Sıcak Asphalt üretimi yapmaktadır.

Tesisimizin yıllık üretim kapasitesi Ortalama 820 bin tona ulaşmaktadır.

### ■ ASFALT ÜRETİM LABORATUVARIMIZ

Asfalt Üretim Laboratuvarımız bünyesinde araştırma geliştirme faaliyetleri sürdürülmektedir olup, bu kapsamda sessiz asfalt, modifiye asfalt, taş mastik asfalt, bitümlü yapıştırıcı çeşitleri üzerine çalışmalar Modern Ekipmanlar ve Yetiştirilmiş Personelimiz tarafından halen devam etmektedir. Söz konusu çalışmalar Çeşitli Üniversiteler ile birlikte yürütülmektedir.

Laboratuvarımızda agrega, bitüm, emülsiyon ve bitümlü sıcak karışımlarla ilgili her türlü deney ve mix dizaynlar Karayolları Genel Müdürlüğü'nce hazırlanan Karayolları Teknik Şartnamesi'ne uygun olarak yapılmakta olup, tesislerimizde üretilen malzemeler yılda dört kez TCK tarafından testlere tabi tutulmaktadır.







CETAŞ MADENCİLİK İNŞ. SAN VE TİC. A.Ş.

ASFALT ÜRETİM TESİSLERİ - GİRESUN











CETAŞ MADENCİLİK İNŞ. SAN VE TİC. A.Ş.

ASFALT ÜRETİM TESİSLERİ - GİRESUN





## AYDINTEPE HAZIRBETON ÜRETİM TESİSLERİ

**MAKRO YOL YAPI A.Ş.** Bünyesinde Bulunan ve Bayburt- Aydıntepe de Faaliyet Gösteren 26.000 metrekare alana kurulu hazır beton Tesisimiz uzman kadromuz ile TS-EN 206-1 hazır beton Üretim standartlarında belirtilen tüm beton sınıflarını bilgisayar kontrollü otomatik santralimizde üretmektedir.

Üretilen beton trans mikserlerle istenilen Bölgelere taşınarak beton pompaları ile istenilen yere dökülmektedir. Çağımızın yaygın kullanışlı, taşıyıcı yapı malzemesi betonun özellikleri sürekli geliştirilmektedir. Betonun yapıda güvenilir bir biçimde işlevini yerine getirebilmesi için tasarım, üretim, taşıma, yerleştirme ve bakım aşamalarının profesyonelce gerçekleştirilmektedir.



### HAZIR BETON ÜRETİM LABORATUVARIMIZ

Hazır Beton Üretim Laboratuvarımız bünyesinde araştırma geliştirme faaliyetleri sürdürülmekmekte olup, bu kapsamda Modern Ekipmanlar ve Yetiştirilmiş Personelimiz tarafından halen devam etmektedir.

Laboratuvarımızda Hazır Beton üretimiyle ilgili her türlü deney ve dizenaylar TSE Tarafından hazırlanan Teknik Yeterliliğe uygun olarak yapılmakta olup, tesislerimizde üretilen malzemeler yılda dört kez Çeşitli Denetim Firmaları tarafından testlere tabi tutulmaktadır.









## ■ MUĞLA - DATÇA TAŞ OCAĞI VE AGREGA ÜRETİM TESİSLERİ

Muğla Datça da 25 bin M<sup>2</sup> alana kurulu günlük 2000 Ton Agregası Üretim Kapasitesine Sahiptir.

Agrega tesisimizde Üretim için gerekli olan hammadde ihtiyacı uhdemizde bulunan maden sahamızda yer alan taş ocağından sağlanmaktadır. Taş ocağından, beton agregası ve yol yapım malzemesi için yetkili laboratuvarlarda kalitesi belgelenmiş agrega(mıcır, taş tozu) üretimi yapılmaktadır.

Tesis içerisinde en önemli unsurumuz iş ve işçi güvenliği olup, basamak boyları, genişlikleri şev açıları vb. ocak parametreleri teknik personellerimiz tarafından kontrol edilip uygun işletme yöntemi ile verimlilik sağlanabilmektedir.

Güvenlikle beraber ekonomik unsurlarda dikkate alınarak kaliteli bir üretim gerçekleştirmemiz asıl hedefimizdir.

1 Adet 90'lık çeneli kırıcı, sekonder kırıcı, tersiyer kırıcı, dik milli kırıcı, elekler, silolar ve bantlardan oluşan Tesisimizde Günlük 2000 Ton Üretim Yapabiliyoruz







CETAŞ MADENCİLİK İNŞ. SAN VE TİC. A.Ş.



TAŞ OCAĞI VE AGREGA TESİSİ - DATÇA / MUĞLA









CETAŞ MADENCİLİK İNŞ. SAN VE TİC. A.Ş.

TAŞ OCAĞI VE AGREGA TESİSİ - DATÇA / MUĞLA







CETAŞ MADENCİLİK İNŞ. SAN VE TİC. A.Ş.

## ■ BURSA TAŞ OCAĞI VE AGREGA TESİSLERİ

Bursa Nilüfer Akçalar mevkiinde kurulu 100 bin M<sup>2</sup> alana kurulu günlük 3500 Ton Agregat Üretim Kapasitesine Sahiptir.

Agrega tesisimizde Üretim için gerekli olan hammadde ihtiyacı uhdemizde bulunan maden sahamızda yer alan taş ocağından sağlanmaktadır. Taş ocağından, beton agregası ve yol yapım malzemesi için yetkili labaratuarlarda kalitesi belgelenmiş agrega(mıcır, taş tozu) üretimi yapılmaktadır.

Tesis içerisinde en önemli unsurumuz iş ve işçi güvenliği olup, basamak boyları, genişlikleri şev açıları vb. ocak parametreleri teknik personellerimiz tarafından kontrol edilip uygun işletme yöntemi ile verimlilik sağlanabilmektedir.

Güvenlikle beraber ekonomik unsurlarda dikkate alınarak kaliteli bir üretim gerçekleştirmemiz asıl hedefimizdir.

1 Adet 110'luk çeneli kırıcı, sekonder kırıcı, tersiyer kırıcı, dik milli kırıcı, elekler, silolar ve bantlardan oluşan Tesisimizde Günlük 3500 Ton Üretim Yapabiliyoruz







CETAŞ MADENCİLİK İNŞ. SAN VE TİC. A.Ş.



TAŞ OCAĞI VE AGREGA TESİSİ - NİLÜFER / BURSA









CETAŞ MADENCİLİK İNŞ. SAN VE TİC. A.Ş.

TAŞ OCAĞI VE AGREGA TESİSİ - NİLÜFER / BURSA





# ARTAŞ

**Madencilik İnşaat Taahhüt İnş. Malz.Nak. San. ve Tic. A.Ş.**

Grup Firmalarından olan **ARTAŞ TUĞLA** Doğu Karadeniz Bölgesi'nin Tuğla Üretimi yapan ilk Sanayii Tesisi olarak Faaliyetlerine Başlayan **ARTAŞ**, 1972 Yılında Kuruldu. 40 Yılı Aşkın Süredir Bölgede Sektörün Nabzını tutan Şirketimiz, Toprak Üretim sahası, Geniş Kapasiteli pişirme Fırınları, Modern Ölçüm ve Test Laboratuvarları ve 10 bin m<sup>2</sup> alana yayılan stoklama alanıyla Bölgenin en başarılı Tesisleri arasından yer almaktadır.

Firmamız Bugün gelinen noktada, Yüzlerce çalışanı, Nitelikli, konusunda uzman Personeli ve Gelişmiş Tesisleriyle günlük tam kapasite ile 60.000 Adet Tuğla Üretimi ve Aynı anda kurutma işlemini Gerçekleştirebilmektedir.

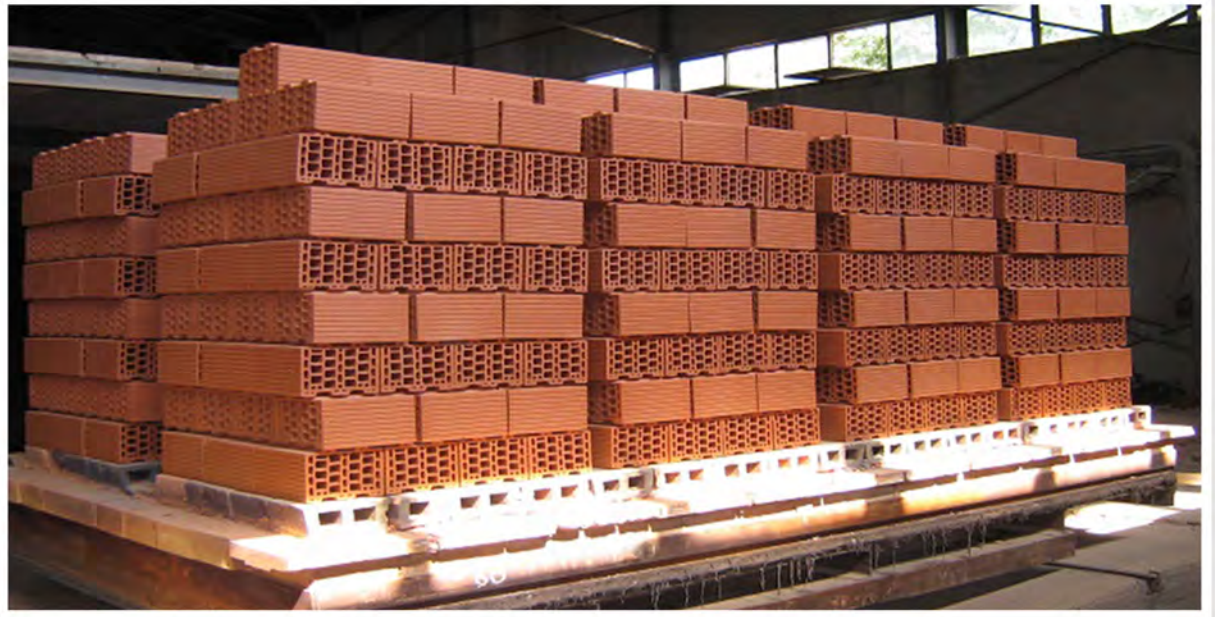
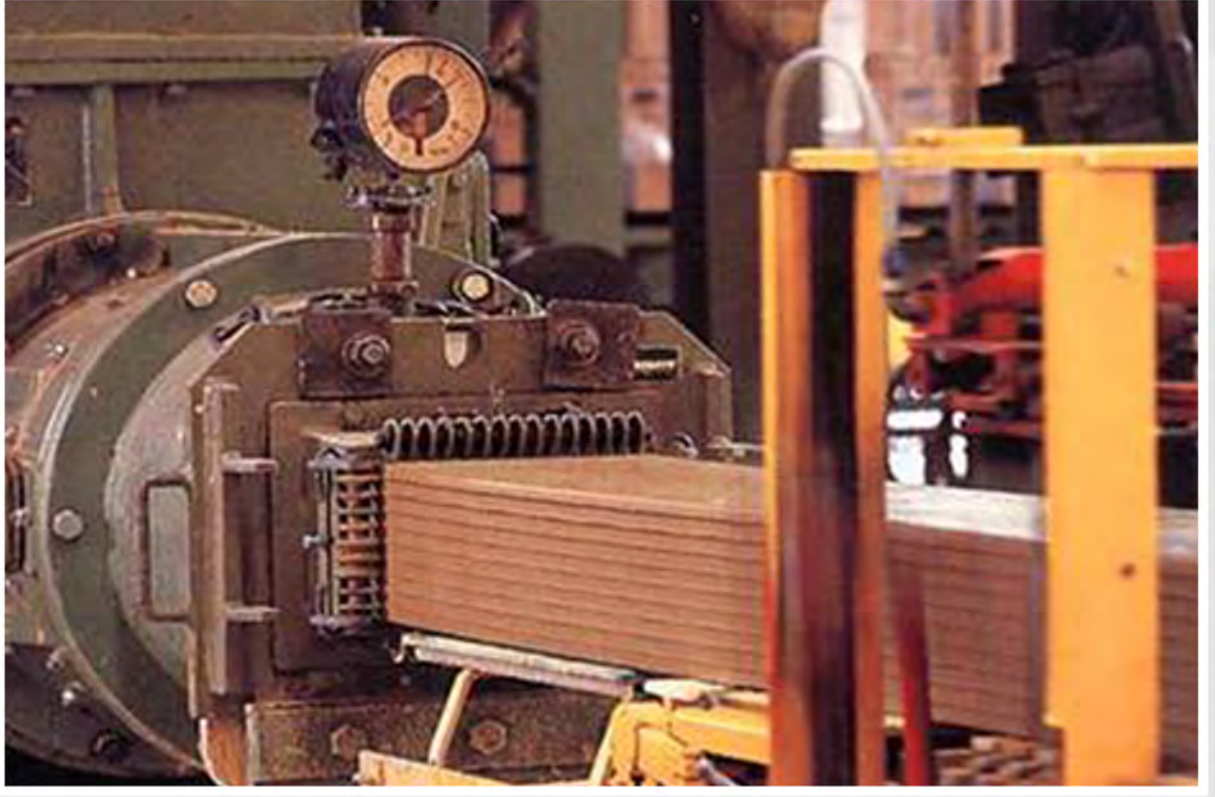
**ARTAŞ** Markasıyla Her Çeşit Duvar Tuğlası, Baca Tuğlası ve Yığma Tuğla Üretimini CE Uygunluk beyanı ve TSE Güvencesiyle Üreten firmamız üretimini TRABZON - ARAKLI ilçesinde Sürdürmektedir



















## İSTANBUL BÜYÜKŞEHİR BELEDİYESİ ALTYAPI HİZMETLERİ MÜDÜRLÜĞÜ

### SELİMPAŞA KAVŞAK VE ALTGEÇİT İNŞAATI İŞİ

Silivri İlçesi Selimpaşa mevkiinde kesintiye uğrayan D- 100 Karayolunun sürekliliğın sağlanması amacıyla 2 km'lik bölümde toprak işleri, sanat yapıları, köprü işleri ve üstyapı işleri gerçekleştirilmiştir. Proje kapsamında; 33 metre genişliğinde 100 metresi kapalı kesit olmak üzere toplam 860 metre boyunda Selimpaşa Alt Geçidi, 10 metre genişliğinde 200 metresi kapalı kesit olmak üzere 500 metre boyunda Selimpaşa TEM Alt Geçidi, 11,50 metre genişliğinde 67 metre boyunda iki açıklıklı iki adet Ortaköy Köprüleri ve 80 metre açıklığında betonarme Selimpaşa D100 Yaya Üst Geçidi inşaatları yapılmıştır.



































CETAŞ MADENCİLİK İNŞ. SAN VE TİC. A.Ş.

Bölge Müdürlüğü-10.Bölge Trabzon

DİĞER ÖZEL BÜTÇELİ KURULUŞLAR KARAYOLLARI GENEL MÜDÜRLÜĞÜ

**GİRESUN-DERELİ-ŞEBİNKARAHİSAR (DOKAP) YOLU, (GİRESUN-ESPIYE ) AYR-DERELİ  
DEVLET YOLU KM:0+000 - 25+100 ARASI TOPRAK İŞLERİ, SANAT YAPILARI, ÜSTYAPI İŞLERİ,  
KÖPRÜ İŞLERİ, TÜNEL İŞLERİ VE ÇEŞİTLİ İŞLER YAPILMASI İŞİ**

Yaklaşık 25,1 km lik bölümde toprak işleri, sanat yapıları, üstyapı işleri,  
köprü işleri, tünel işleri ve çeşitli işler yapılmıştır.







CETAŞ MADENCİLİK İNŞ. SAN VE TİC. A.Ş.



GİRESUN-DERELİ-ŞEBİNKARAHİSAR (DOKAP) YOLU









CETAŞ MADENCİLİK İNŞ. SAN VE TİC. A.Ş.



GİRESUN-DERELİ-ŞEBİNKARAHİSAR (DOKAP) YOLU











CETAŞ MADENCİLİK İNŞ. SAN VE TİC. A.Ş.



GİRESUN-DERELİ-ŞEBİNKARAHİSAR (DOKAP) YOLU





Bölge Müdürlüğü-10.Bölge Trabzon

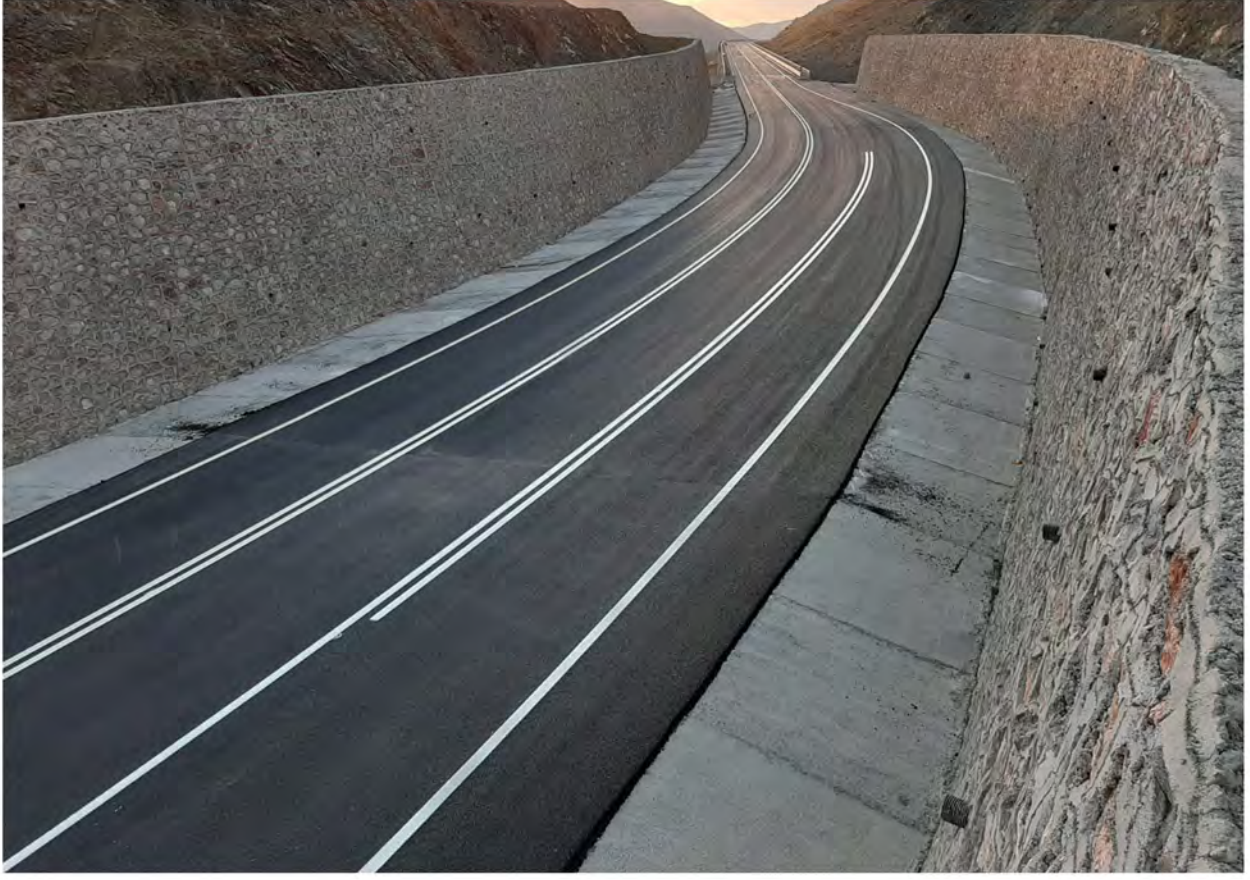
DİĞER ÖZEL BÜTÇELİ KURULUŞLAR KARAYOLLARI GENEL MÜDÜRLÜĞÜ

(BAYBURT - GÜMÜŞHANE ) AYR - SALMANKAŞ TÜNELİ İL YOLU  
KM:12+344G / 27+800 İ-36+121 ARASI TOPRAK İŞLERİ, SANAT YAPILARI, KÖPRÜ İŞLERİ,  
ÜSTYAPI İŞLERİ ( BSK ) YAPILMASI ( İKMAL ) İŞİ

25 Adet değişken ölçülerde Kutu menfezler,73 ve 248 m olan iki Adet viyadük vardır. Ayrıca anayola bağlantılı 2 Adet 8.00 x 5.50 Araç alt geçidi imalatı yapılmıştır



































CETAŞ MADENCİLİK İNŞ. SAN VE TİC. A.Ş.

## İSTANBUL BÜYÜKŞEHİR BELEDİYESİ ALTYAPI HİZMETLERİ MÜDÜRLÜĞÜ

### TEM METRİS KAVŞAĞI KUZEY-GÜNEY YANYOL VE KÖPRÜLÜ KAVŞAK İNŞAATI

İstanbul TEM Otoyolunu Sultangazi ve Gaziosmanpaşa ilçelerine bağlayan 4,5 km uzunluğunda bitümlü sıcak karışım kaplamalı (bitümlü temel, binder, aşınma tabakaları) yan yollar, sanat yapıları (toprakarme duvar, istinat ve iksa yapıları, hendek betonu, drenaj kanalları), 4 açıklı, L=114,075 metre boyundaki U dönüş köprüsü prefabrik öngerme kiriş yöntemiyle yapılmıştır.







CETAŞ MADENCİLİK İNŞ. SAN VE TİC. A.Ş.



TEM METRİS KAVŞAĞI YANYOL VE KÖPRÜLÜ KAVŞAK YAPIMI / İSTANBUL







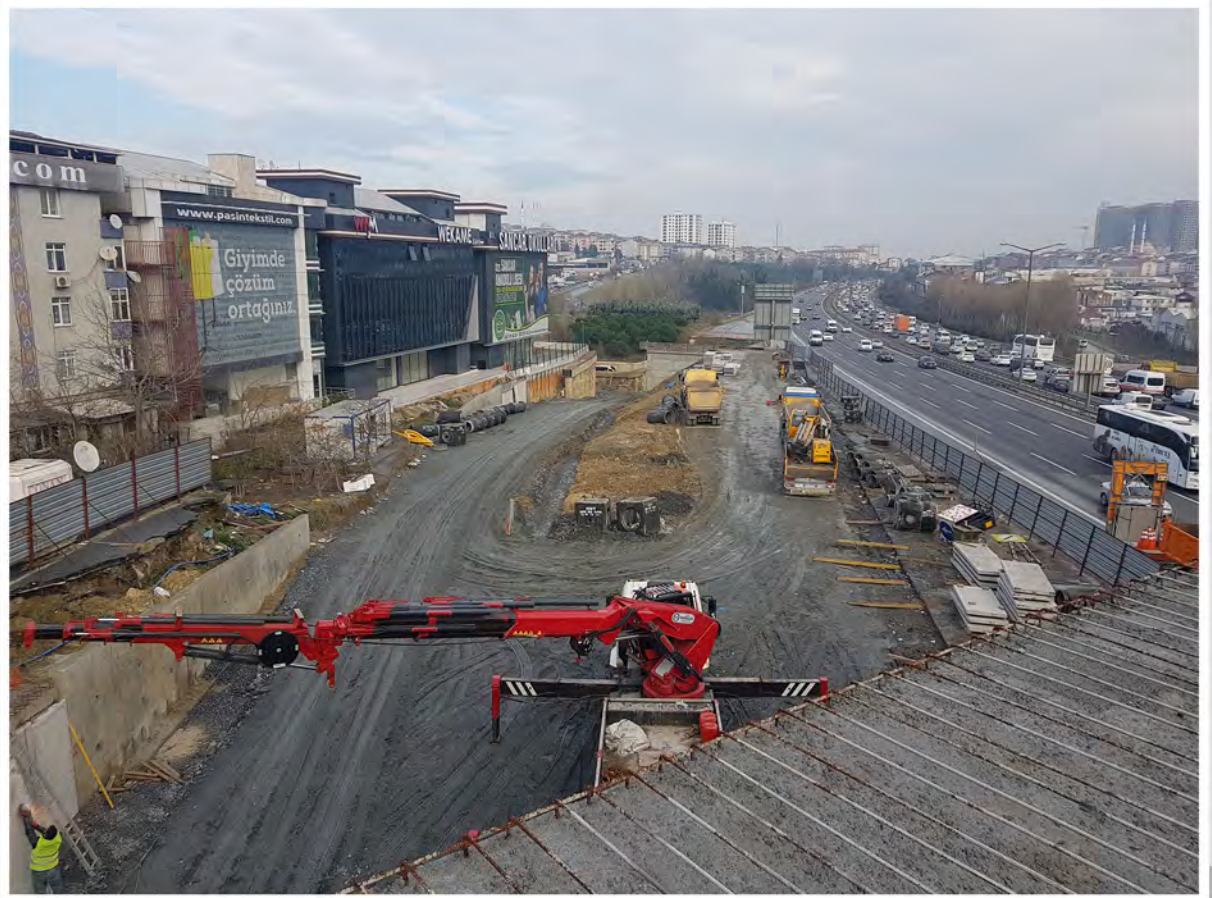


CETAŞ MADENCİLİK İNŞ. SAN VE TİC. A.Ş.



TEM METRİS KAVŞAĞI YANYOL VE KÖPRÜLÜ KAVŞAK YAPIMI / İSTANBUL









CETAŞ MADENCİLİK İNŞ. SAN VE TİC. A.Ş.



TEM METRİS KAVŞAĞI YANYOL VE KÖPRÜLÜ KAVŞAK YAPIMI / İSTANBUL





**Bölge Müdürlüğü-10.Bölge Trabzon  
DİĞER ÖZEL BÜTÇELİ KURULUŞLAR KARAYOLLARI GENEL MÜDÜRLÜĞÜ**

**GİRESUN-DERELİ-ŞEBİNKARAHİSAR (DOKAP)YL (GİRESUN-ESPiYE)  
AYR-DERELİ DY KM:0+00-25+100 ARS İKML KM:25+100-35+100  
SEL HAS GİD VE TRAFİK GÜV SAĞ TOP İŞL, SAN YAP, ÜSTYAPI İŞL  
KÖPRÜ İŞL, TÜNEL İŞL,ÇEŞİTLİ İŞL YAP VE SEL HAS NED YIKILAN 8 AD KÖPRÜNÜN YAPIMI**

Yaklaşık 25,1 km lik bölümde toprak işleri, sanat yapıları, üstyapı işleri, köprü işleri, tünel işleri ve çeşitli işler yapılmıştır.







CETAŞ MADENCİLİK İNŞ. SAN VE TİC. A.Ş.



GİRESUN-DERELİ-ŞEBİNKARAHİSAR (DOKAP) YOLU









CETAŞ MADENCİLİK İNŞ. SAN VE TİC. A.Ş.



GİRESUN-DERELİ-ŞEBİNKARAHİSAR (DOKAP) YOLU





**BAŞAKŞEHİR BELEDİYESİ FEN İŞLERİ MÜDÜRLÜĞÜ**

**BAŞAKŞEHİR GENELİNDE YOL VE ÇEŞİTLİ SANAT YAPILARININ İNŞAATI**



























## MUTTAB KÖPRÜSÜ YAPIMI

2 ay gibi kısa sürede tamamladığımız

3 açıklıklı, 92 metre uzunluğunda, Üstyapı genişliği 12 metre olan köprünün her bir açıklığında 8'i 120 santimetre yüksekliğinde olmak üzere, toplam 24 prekast kiriş yer alıyor.

Temelleri kazıklı olarak yapılan köprünün her bir ayağında 12 adet olmak üzere toplamda 48 adet 120 santimetre fore kazık yer alıyor. Orta ayakların elevasyon yüksekliği ortalama 22 metreyi buluyor.







CETAŞ MADENCİLİK İNŞ. SAN VE TİC. A.Ş.



MUTTAB KÖPRÜSÜ YAPIMI - GİRESUN









CETAŞ MADENCİLİK İNŞ. SAN VE TİC. A.Ş.

MUTTAB KÖPRÜSÜ YAPIMI - GİRESUN











CETAŞ MADENCİLİK İNŞ. SAN VE TİC. A.Ş.

MUTTAB KÖPRÜSÜ YAPIMI - GİRESUN







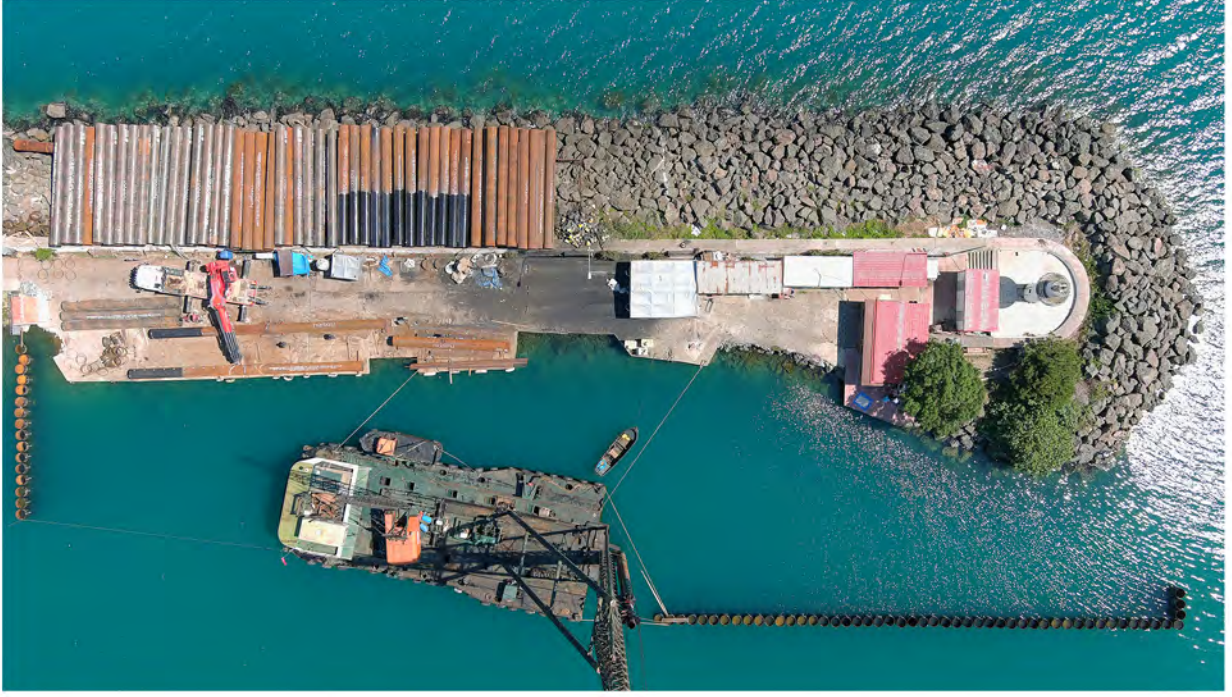
**ULAŖTIRMA VE ALTYAPI BAKANLIĐI**  
**ALTYAPI YATIRIMLARI GENEL MÜDÜRLÜĐÜ**

**SAHİL GÜVENLİK KARADENİZ BÖLGE KOMUTANLIĐI**  
**SİNOP RIHTIM VE KARAKOL İNŖAATI**

Yaklařık 150 m uzunluĐunda elik boru kazıklı rıhtım yapılması  
Yaklařık 16 m uzunluĐunda su ii beton imalatı yapılması  
Modern tip kauuk usturmaaların temini ve montajı  
Babaların temini ve montajı



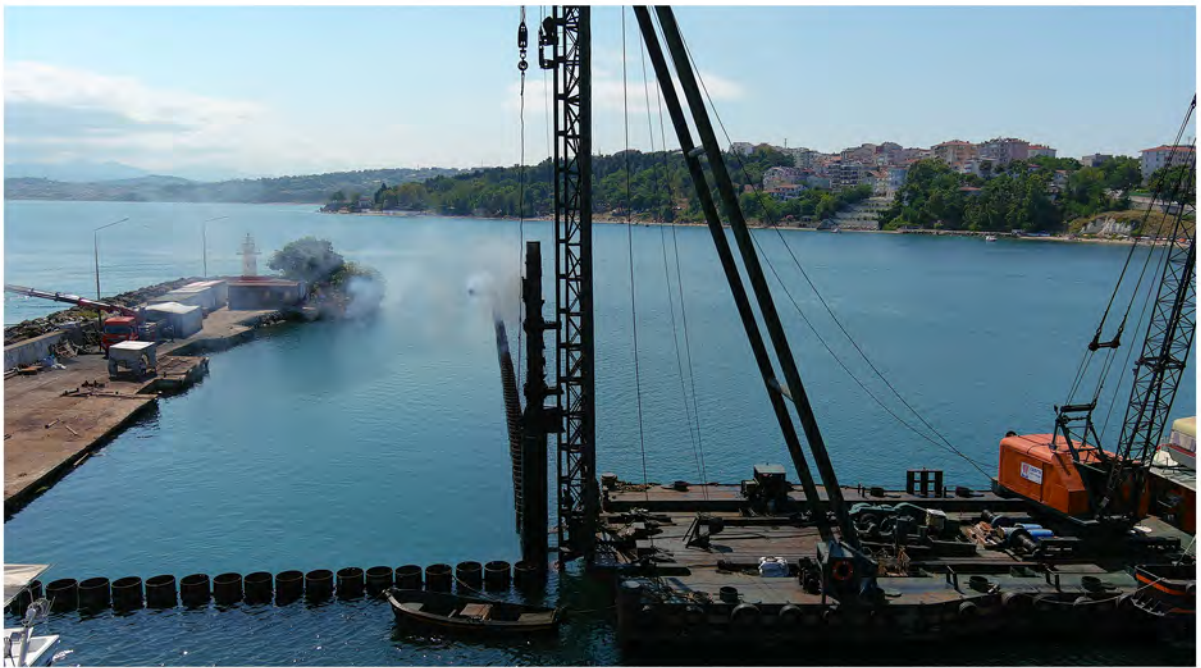








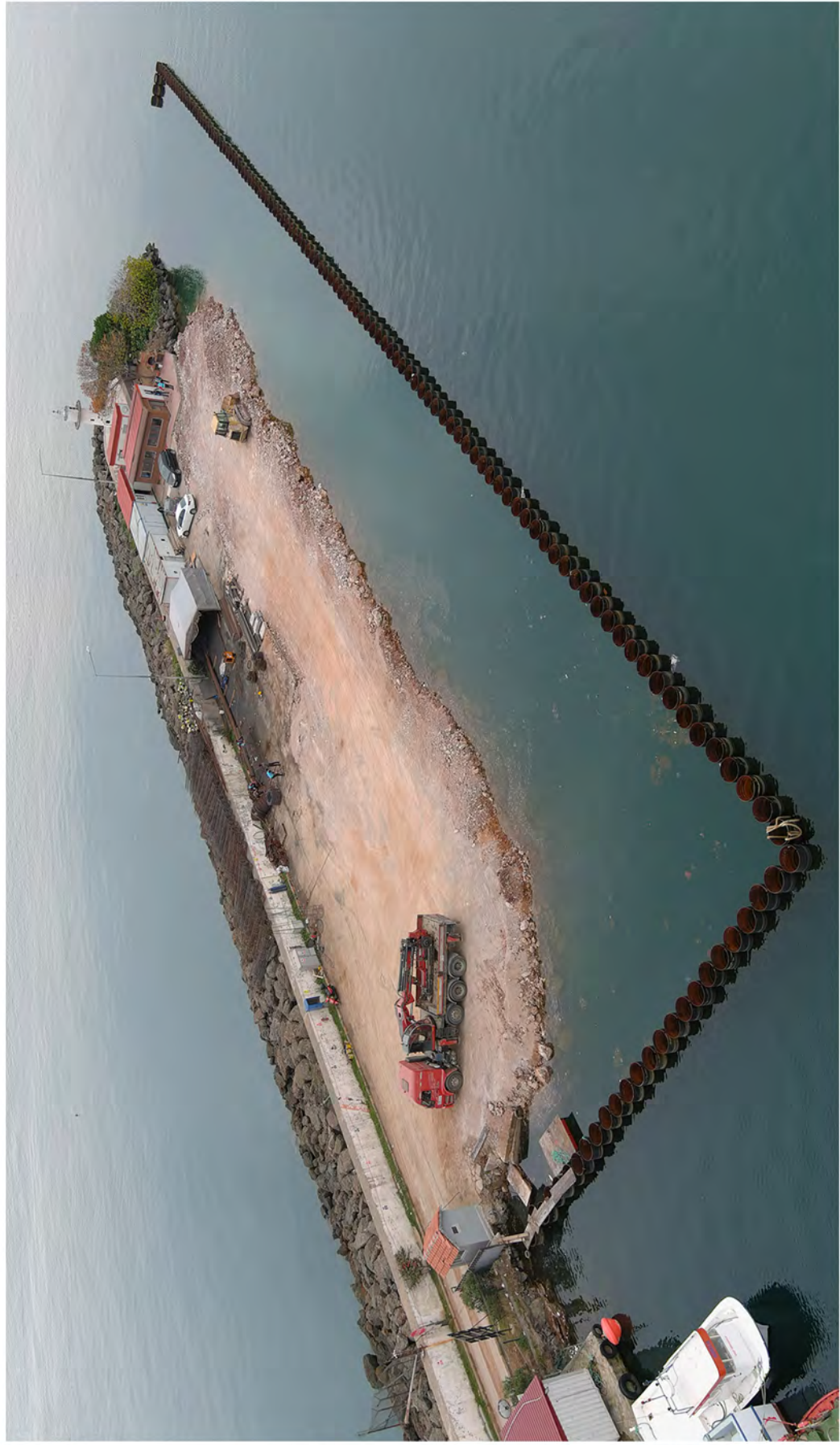
















**İSTANBUL ASFALT FABRİKALARI SAN. VE TİC. A.Ş.**

**İSTANBUL GENELİ ASFALT YAPILMASI İŞİ**

İstanbul Avrupa Yakası Ulaşım Yol Güzergahlarında Asfalt,  
Sanat Yapıları ve Yol Yapım Onarım İşi



















## PAMUKKALE BELEDİYESİ FEN İŞLERİ MÜDÜRLÜĞÜ

### PAMUKKALE BELEDİYESİ SEYİR TEPESİ VE REKREASYON ALANI

Denizli'nin Pamukkale ilçesinde 405 bin metrekare alan üzerine kurulacak olan 'Seyir Tepesi' projesi yapımına Başladık.

Pamukkale Belediyesi tarafından yapılacak ve şehrin vizyon projelerinden birisi sayılan 'Seyir Tepesi' projesi, Çalışmalarına Başladık. İki yılda, 6 etap şeklinde tamamlamayı planladığımız proje, içerisinde birçok sosyal yaşam alanını barındırıyor. Şehrin merkezinde yer alacak proje, tamamlandığında Şehrin Bütün Güzelliği izlenebilecek.

Projenin ciddi bir bölümünü gençlere ayrıldı, Pamukkale Üniversitesinin yanında olan projenin, bittiğinde 60 bin öğrencinin olduğu Pamukkale Üniversitesindeki gençlerin de yaşam alanlarını oluşturmaları, nezh ortamlarda gezip, hayatına anlam katacak yerler yapılması hedefleniyor.



















## MUĞLA BÜYÜKŞEHİR BELEDİYESİ Fen İşleri Dairesi Başkanlığı

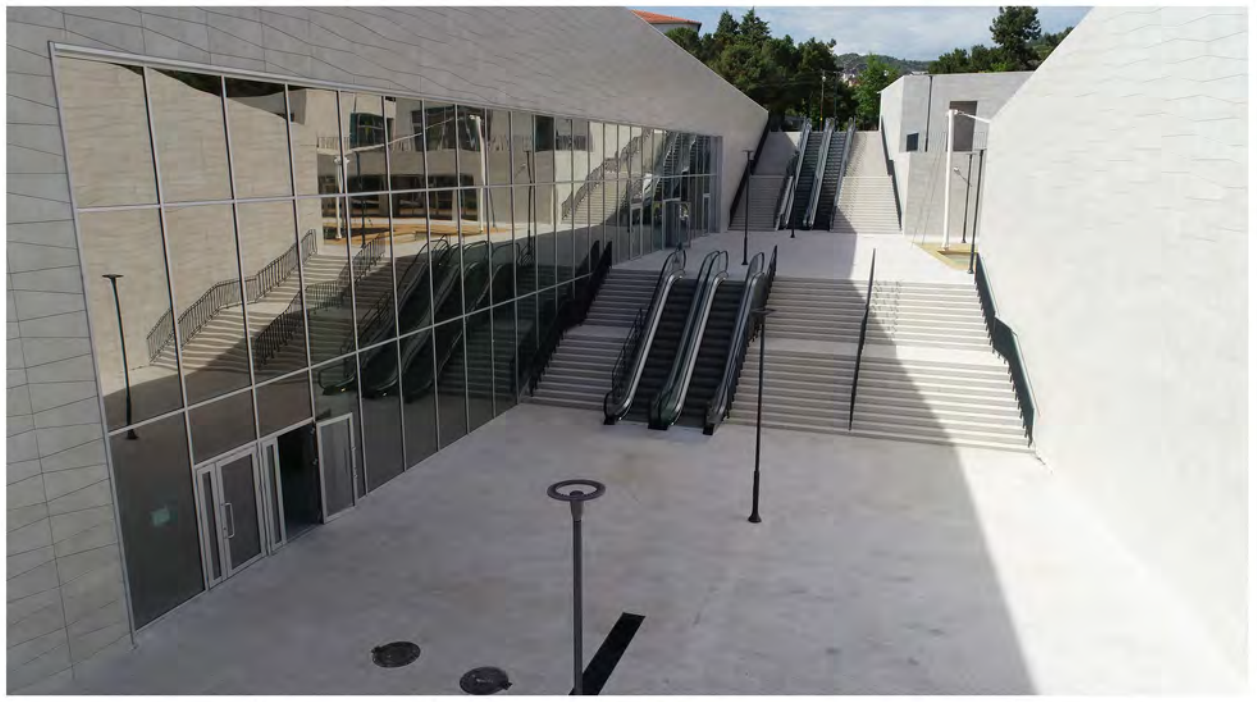
### MUĞLA KIŞLA SOSYAL YAŞAM MERKEZİ

Dört kattan oluşan yaşam merkezi içerisinde çok amaçlı olarak kullanılabilen düğün salonları, kreş, atölyeler, spor salonları, dijital kütüphane, kafeterya, seminer ile sergi salonları ayrıca 750 Araçlık 2 Katlı Kapalı Otopark Bulunuyor.

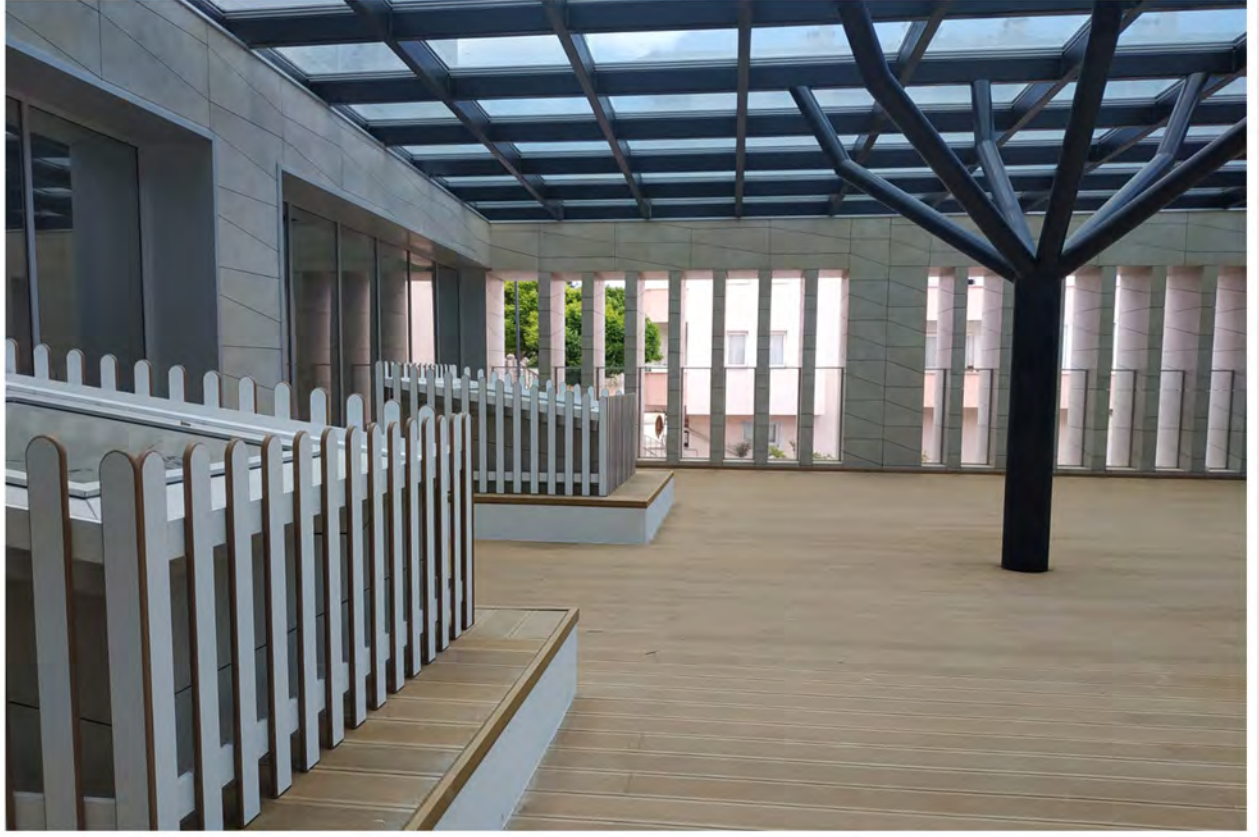
8.000 m<sup>2</sup> Açık teras Sosyal Yaşam Alanı Bulunmakta, 12.000 m<sup>2</sup> Radye Temel üzerine Kurulan Toplamda 45.000 m<sup>2</sup> Betonarme İnşaat alanına sahip olan Yaşam merkezi inşaatının 1.500 m<sup>2</sup> Çelik Çekme Katı ve Ayrıca 2.500 m<sup>2</sup> Çelik Çatı Kaplama İmalatı Yapılmıştır.



























## BAŞAKŞEHİR BELEDİYESİ FEN İŞLERİ MÜDÜRLÜĞÜ

### BAHÇEŞEHİR KAPALI PAZAR YERİ ( PAZARTÜRK ) YAPILMASI

Başakşehir Belediyesinde 45.000 m2 Açık Alan üzerinde 33.000 m2 Kapalı Alanda 3 katlı ve 12.500 m2 Çelik Kontrüksiyon çatı olarak inşa edilen Kapalı Pazar yeri.

260 araç kapasiteli kapalı otopark, ayrıca 1200 araçlık açık otopark bunun yanında engelliler için özel otopark ve ulaşım yolları yapıldı.



























## MUĞLA BÜYÜKŞEHİR BELEDİYESİ Ulaşım Dairesi Başkanlığı

### MENTEŞE İLÇESİ TERNMİNAL (OTOGAR) BİNASI YAPILMASI

13 otobüs peronu, 13 mini-midibüs peronu, 80 araç, motosiklet, bisiklet park yerleri olan yeni şehirlerarası otogarda; kafeteryalar, bilet satış birimleri, büfeler, açık, kapalı bekleme alanları, kültürel aktivite alanları da yer alıyor.

Ayrıca 3 bin 500 metrekare çatı örtüsüne 280 kwh elektrik üretim kapasiteli 1720 adet yarı şeffaf güneş paneli yerleştirilerek, güneş enerjisinden yararlanılması da sağlanmıştır.

















## T.C. İSTANBUL VALİLİĞİ İSTANBUL PROJE KOORDİNASYON BİRİMİ

### ( İSMEP ) EĞİTİM YAPILARI YENİDEN YAPIM İNŞATI SÖZLEŞME PAKETİ 13 VE 17

İstanbul Proje Koordinasyon Birimi (İPKB) tarafından, İstanbul Sismik Riskin Azaltılması ve Acil Durum Hazırlık Projesi (İSMEP) kapsamında; Üsküdar Bahçelievler İlkokulu, Belma Güde Ortaokulu Ek Bina yapımı Beşiktaş Şair Mehmet Emin Yurdakul İmam Hatip Lisesi yapım işi gerçekleştirilmiştir. .

Bahçelievler İlkokulu: 24 derslik, laboratuvar, atölye, kütüphane, konferans salonu bulunmakta olup; 1BK+1ZK+3NK+ÇATI kat düzeninde ve 6522 m2 kapalı alana sahiptir.

Belma Güde Ortaokulu Ek Bina: 16 derslik, laboratuvar, atölye, kütüphane, konferans salonu bulunmakta olup; 1BK+1ZK+3NK+ÇATI kat düzeninde ve 4434 m2 kapalı alana sahiptir.

Beşiktaş Şair Mehmet Emin Yurdakul İmam Hatip Lisesi yapım işi gerçekleştirilmiştir. 20 derslik, laboratuvar, kütüphane, konferans salonu bulunmakta olup; 1BK+1ZK+3NK+ÇATI kat düzeninde ve 5150 m2 kapalı alana sahiptir.



















**BAŞAKŞEHİR BELEDİYESİ FEN İŞLERİ MÜDÜRLÜĞÜ**

## **BAŞAKŞEHİR BELEDİYESİ BAHÇEŞEHİR KÜLTÜR ve SANAT MERKEZİ**

*Farklı Mimarisi, Teknik donanımı ve muhteşem sahnesi ile uluslararası organizasyonlara ev sahipliği yapabilecek nitelikte bir kültür kompleksi olan Bahçeşehir kültür Merkezi en gelişmiş ışıklandırma ve ses sistemleri ile donatıldı*

*Açık ve kapalı otoparklarıyla dünya standartlarında bir kültür merkezi*

*1219 Kişi Kapasiteli Amfi Salon, 560m2 Sahne Alanı,  
Sahne 10m Çapında Döner Platform, 40 m2 sahne Orkestrası Çukuru  
100 Kişilik Simultane Sistemi, 500m2 Fuaye Alanı, VIP Dinlenme Odaları  
Sanatçılar için 4 adet Bekleme Odası*







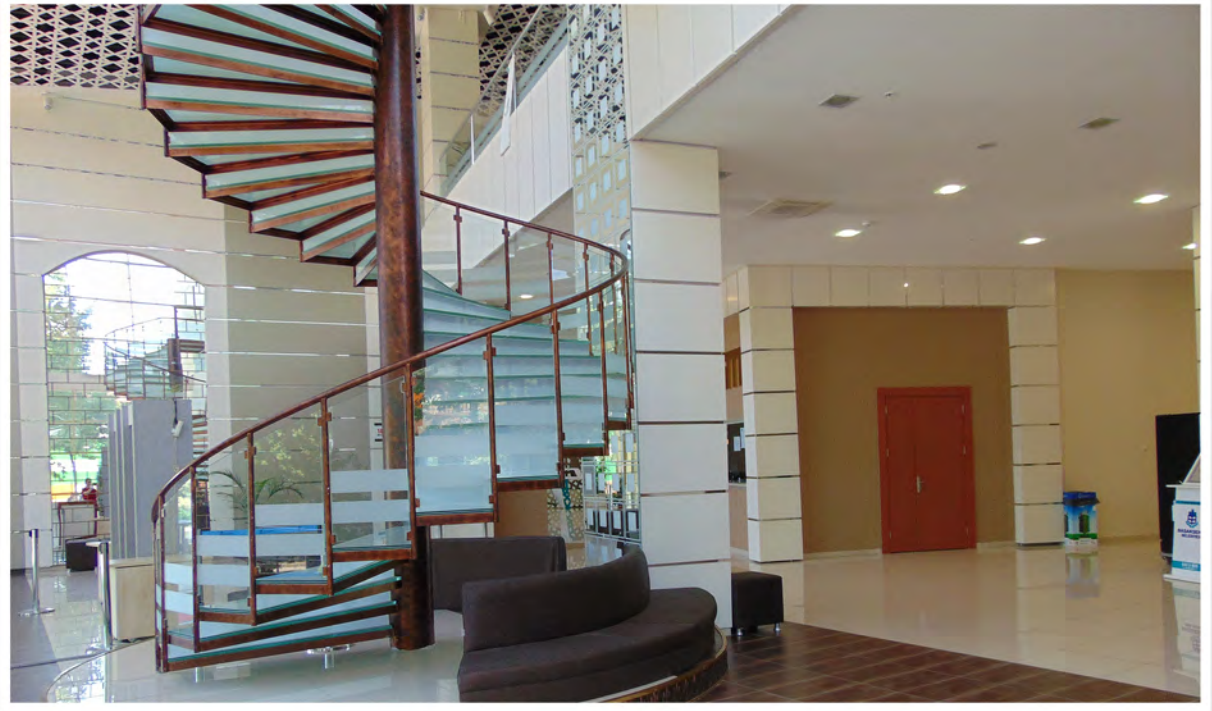


















**Bölge Müdürlüğü-2.Bölge İzmir**  
**DİĞER ÖZEL BÜTÇELİ KURULUŞLAR KARAYOLLARI GENEL MÜDÜRLÜĞÜ**

**400-01 KKNolu (Marmaris-Bozburun)Ayr - Datça**  
**Devlet Yolu Toprak İşleri, Sanat Yapıları ve BSK Üstyapı İşleri**

(Marmaris – Bozburun) ayrımı – Datça devlet yolunun Km:26+000 ile Km:51+000 arasındaki 25 km’lik güzergahta toprak işleri, sanat yapıları ve üstyapı işleri yapılmıştır.



















## YOL YAPIM, BAKIM, ONARIM VE İYİLEŞTİRME ÇALIŞMALARI

**Makro Yol Yapı Sanayi ve Ticaret A.Ş.** kuruluşundan bugüne kadar Türkiye'nin çeşitli Bölgelerinde ulaşım projelerini, Her Geçen Gün Yenilenen ve güçlenen Son teknoloji Makina ve ekipmanlarla, Konusunda Uzman Yetişmiş Teknik Personeli ile Çağımıza Uygun projelerle Gerçekleştirmiştir.



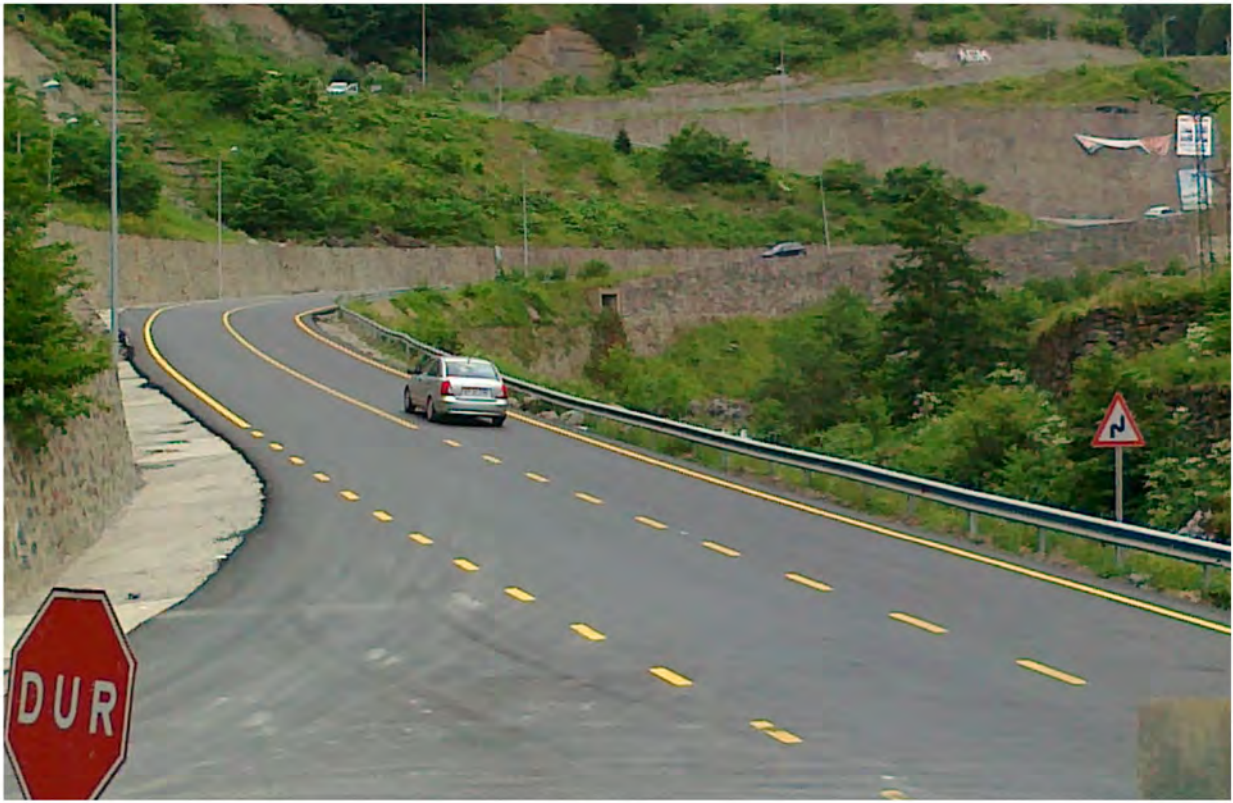
























**GIDA TARIM VE HAYVANCILIK BAKANLIđI**  
**Destek Hizmetleri Dairesi Başkanlıđı**

**İSTANBUL VELİEFENDİ HİPODROMU, AT HASTANESİ VE  
İZMİT PANSİYON HARASI VE AT HASTANESİ YAPIMI**

TJK B nyesinde Bulunan İSTANBUL VELİEFENDİ ve İZMİT KARTEPE’de 1500 m<sup>2</sup> kapalı alan olmak  zere, i erisinde Ameliyathane, Radyoloji ve MR Servisleri Olmak  zere Tam Te ekk ll  At Hasteneleri ile Pansiyon harası Yapımı Tamamladık



















**İSTANBUL ASFALT FABRİKALARI SAN. VE TİC. A.Ş.**

**İSTANBUL AVRUPA YAKASI 2. KISIM KIŞ ŞARTLARI İLE  
MÜCADELE ÇALIŞMALARI**

İSTANBUL AVRUPA YAKASI 2. KISIM KIŞ ŞARTLARI İLE MÜCADELE ÇALIŞMALARI İÇİN PTO ÇIKIŞLI  
KAMYONLARIN ŞOFÖRLERİ İLE BİRLİKTE KİRALANMASI HİZMETİ ALIMI İŞİ



















## AVCILAR BELEDİYESİ FEN İŞLERİ MÜDÜRLÜĞÜ

### AVCILAR BELEDİYESİ ANFI TİYATRO SOSYAL TESİS VE ÇEVRE DÜZENLEMESİ YAPIMI

110.000 m2 lik Alana Çevre Düzenlenmesi Yapılması, Peyzaj İşleri Rekreasyon Merkezli Park Yapımı.

Açık Hava Amfi Tiyatro, Sergi Merkezi, Sosyal Tesis Binaları, Spor Alanları, Yürüyüş Parkurları, Seyir Terasları, Yapay Gölet Oyun Eğlence Alanları











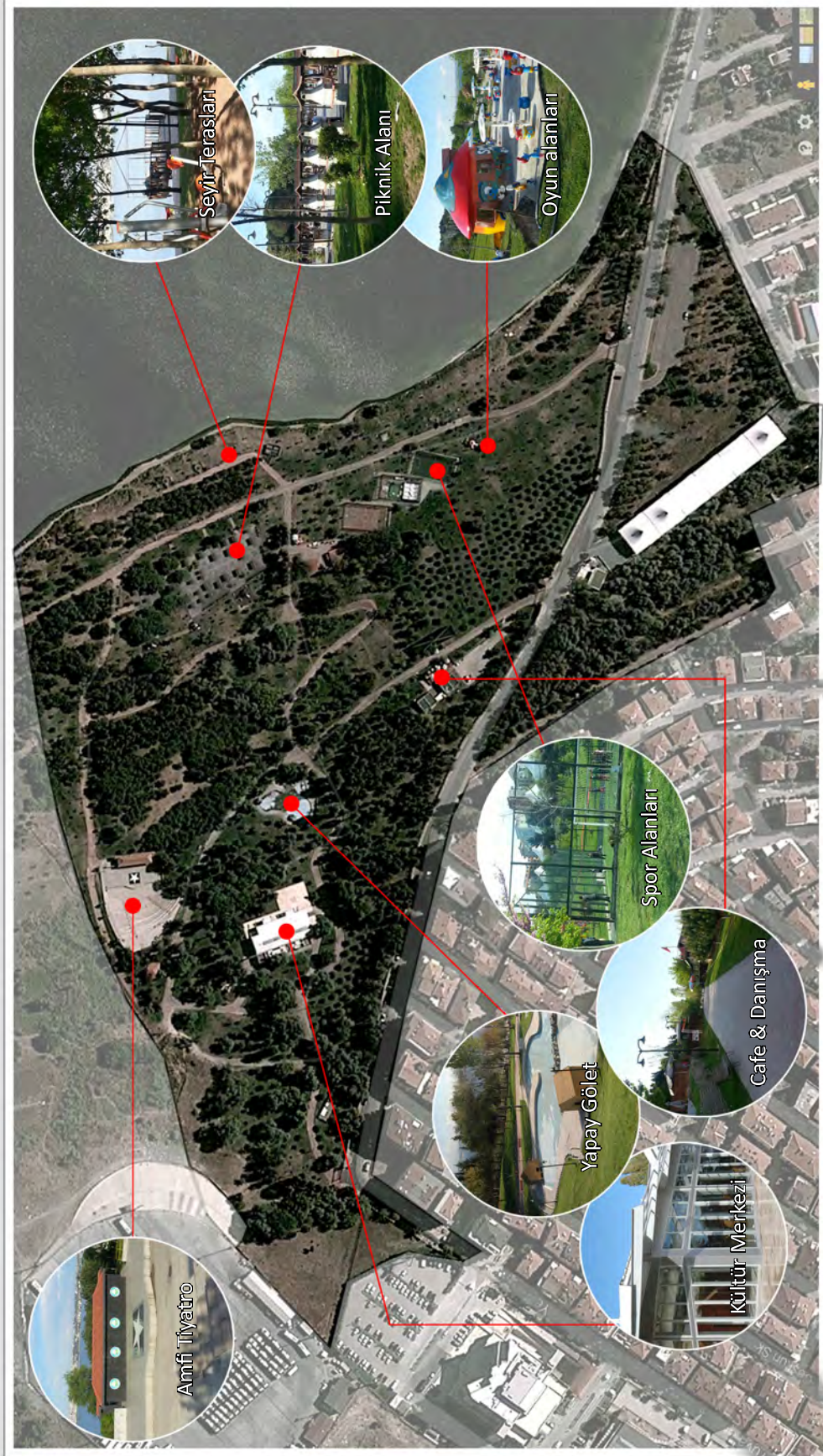
















**GIDA TARIM VE HAYVANCILIK BAKANLIĞI**  
**Destek Hizmetleri Dairesi Başkanlığı**

## **İZMİT HİPODROMU YARIŞ KUM PİSTİ VE ATÇILIK OKULU PREFABRİK İNŞAATI İLE DİĞER MÜŞTEMİLATIN YAPILMASI**

TJK Bünyesinde Bulunan İZMİT KARTEPE Hipodromu 432 dönüm Arazi üzerine inşaa edildi. Hipodrom içerisinde yarışların Yapılabileceği 1,600 metre uzunluğunda ve 20 metre genişliğinde Silis Kumu, Stabilze ve Elyaf Karışımından inşaa Edilen 1 Adet kum pist yapılmasını tamamladık.

Kum pistinin silis kumu ve de stabilize ve elyaf karışımından oluşması da zeminin Yarışlar için daha uygun ve rahat olması sağlamıştır.

Ayrıca Hipodrom içi ile Koşu Pisti Etrafında Çevre Düzenlemsi ve Peyzaj uygulamaları Yapımını tamamladık.



















**BÖLGE MÜDÜRLÜĞÜ 22.BÖLGE TRABZON  
DİĞER ÖZEL BÜTÇELİ KURULUŞLAR DEVLET SU İŞLERİ GENEL MÜDÜRLÜĞÜ**

**GİRESUN-ESPIYE KARADONA VADİSİ ISLAHI 1.KISIM TAŞKIN KORUMA İNŞAATI**

Taşkın koruma duvarları (kargir duvar, beton duvar), brit, köprü, dere yatağı tanzimi, kaya dolgu ve korkuluk işleri yapılmıştır.



















## BEYLİKDÜZÜ YELİS EVLER ve SEYİR EVLER PROJESİ

Modern Mimari ve Güçlü Statik Çalışmaların Buluşma Noktası.  
Estetik ve Güvenliği En üst Düzeyde Yaşayacağınız Kaliteli Yaşam Alanı

30.000 m2 İnşaat alanı  
140 Adet Konut  
Son Teknoloji Çatı ve Dış Cephe Kaplama











## MAKİNA VE EKİPMAN PARKIMIZ

Teknolojinin getirdiđi son yeniliklere ayak uydurarak her geen gn daha da glendirerek, bugn geldiđimiz noktada 300'e yakın Makina ve Ekipman Sayısına Ulařtık





cinsi	tipi
ASFALT PLENT TESİSİ	MARİNİ TOP TOWER 300P 400 TON/SAAT ASFALT PLENTİ
ASFALT PLENT TESİSİ	BENNINGHOWEN 320 TON/SAAT BATCH ASFALT PLENTİ
ASFALT PLENT TESİSİ	EMAK EAP 244 FUM 240 TON/SAAT BATCH ASFALT PLENTİ
ASFALT PLENT TESİSİ	MARİNİ 90 TON/SAAT SABİT BATCH TİPİ
MEKANİK PLENT	STABİLİZASYON MEKANİK PLENT 600 TON/SAAT
MEKANİK PLENT	STABİLİZASYON MEKANİK PLENT 400 TON/SAAT
MEKANİK PLENT	STABİLİZASYON MEKANİK PLENT 400 TON/SAAT
ASFALT KAZIMA MAKİNASI (FREZE)	BOMAG BM 2000/60-2 ASFALT KAZIMA MAKİNASI
ASFALT KAZIMA MAKİNASI (FREZE)	CATERPILLAR PM 102-1,5 ASFALT KAZIMA MAKİNASI
ASFALT SERME MAKİNASI (FİNİŞER)	VÖGELE SÜPER 1900-3 FİNİŞER
ASFALT SERME MAKİNASI (FİNİŞER)	VÖGELE SÜPER 1900-2 FİNİŞER
ASFALT SERME MAKİNASI (FİNİŞER)	VÖGELE SÜPER 1800-2 FİNİŞER
ASFALT SERME MAKİNASI (FİNİŞER)	VÖGELE SÜPER 1600-2 AB 600 FİNİŞER
ASFALT SERME MAKİNASI (FİNİŞER)	BOMAG BF 800C S600 FİNİŞER
ASFALT DİSTRİBÜRÜTÖRÜ	6 MT PÜSKÜRTME TABLALI 18 TON
ASFALT DİSTRİBÜRÜTÖRÜ	4 MT PÜSKÜRTME TABLALI 15 TON
ASFALT DİSTRİBÜRÜTÖRÜ	3 MT TABLALI ÇEKİLİR TİP 8TON
ASFALT BAKIM (ROBOT)	9 M3 KAPALI KASA
ASFALT BAKIM (ROBOT)	9 M3 KAPALI KASA
ASFALT SİLİNDİR	AMMANN AP 240 LASTİK TEKERLEK
ASFALT SİLİNDİR	AMMANN AP 240 LASTİK TEKERLEK
ASFALT SİLİNDİR	HAMM GRW 280-10 LASTİK TEKERLEK
ASFALT SİLİNDİR	BOMAG BW120AD-3 LASTİK TEKERLEK
ASFALT SİLİNDİR	BOMAG BW 161AD-4 DEMİR BANDAJ SİLİNDİR
ASFALT SİLİNDİR	HAMM AG HD110 DEMİR BANDAJ SİLİNDİR
ASFALT SİLİNDİR	CATERPILLAR CB 534 DEMİR BANDAJ SİLİNDİR
ASFALT SİLİNDİR	CATERPILLAR CB 534 DEMİR BANDAJ SİLİNDİR
ASFALT SİLİNDİR	WACKER RD27-120 DEMİR BANDAJ SİLİNDİR
YOL SİLİNDİRİ (TOPRAK)	BOMAG BW216D-4 SİLİNDİR
YOL SİLİNDİRİ (TOPRAK)	BOMAG BW216D-4 SİLİNDİR
YOL SİLİNDİRİ (TOPRAK)	CATERPILLAR CS533 SİLİNDİR
YOL SİLİNDİRİ (TOPRAK)	AMMANN ASC 150-4 SİLİNDİR
YOL SÜPÜRME ARACI	VAKUMLU 6 M3 KAPASİTELİ
YOL SÜPÜRME ARACI	8M3 KAPASİTELİ SU PÜSKÜRTMELİ
GREYDER	LIUGONG CLG 418 III GREYDER
GREYDER	CATERPILLAR 120H GREYDER
GREYDER	VOLVO G 940 GREYDER
ARAZÖZ	20 TON KAPASİTE
ARAZÖZ	16 TON KAPASİTELİ
KULE VİNC	65 MT BOM 10 TON KAPASİTE
MOBİL VİNC	40 TON/MT KAPASİTELİ



## cinsi

## tipi

BETON SANTRALİ	TEKNOMOB 90 M3/SAAT MOBİL BETON SANTRALİ
BETON SANTRALİ	TEKNOMOB 90 M3/SAAT MOBİL BETON SANTRALİ

BETON POMPASI	MERCEDES BENZ 3028 B BETON POMPALI
BETON POMPASI	MERCEDES BENZ 3028 B BETON POMPALI
BETON MİKSERİ	MERCEDES BENZ 3028 B TRANS MİKSER 8m3
BETON MİKSERİ	MERCEDES BENZ 3028 B TRANS MİKSER 8m3
BETON MİKSERİ	MERCEDES BENZ 3028 B TRANS MİKSER 8m3
BETON MİKSERİ	MERCEDES BENZ 3028 B TRANS MİKSER 8m3
BETON MİKSERİ	MERCEDES BENZ 3028 B TRANS MİKSER 8m3
BETON MİKSERİ	MAN TGM 26.280 6X4 BB TRANS MİKSER 8m3

EKSKAVATÖR	EKSKAVATÖR SUMOMO SH300-6
EKSKAVATÖR	EKSKAVATÖR SUMITOMO SH300-6
EKSKAVATÖR	EKSKAVATÖR HITACHI ZX300 LCH-5A
EKSKAVATÖR	EKSKAVATÖR HITACHI ZX300 LCH-5A
EKSKAVATÖR	DOOSAN DAEWOO SOLAR 255LC PALETLİ EKSKAVATÖR
EKSKAVATÖR	DOOSAN DAEWOO DX300LC PALETLİ EKSKAVATÖR
EKSKAVATÖR	DOOSAN DX 300LC PALETLİ EKSKAVATÖR
EKSKAVATÖR	DOOSAN DAEWOO S280 LC-III PALETLİ EKSKAVATÖR
EKSKAVATÖR	SUMITOMO SH 480LHD-5 PALETLİ EKSKAVATÖR
EKSKAVATÖR	SUMITOMO SH 370 LHD-5 PALETLİ EKSKAVATÖR
EKSKAVATÖR	SUMITOMO SH 370 LHD-5 PALETLİ EKSKAVATÖR
EKSKAVATÖR	SUMITOMO SH 350 LHD-3B PALETLİ EKSKAVATÖR
EKSKAVATÖR	SUMITOMO SH 350 LHD-3B PALETLİ EKSKAVATÖR
EKSKAVATÖR	CATERPILLAR 336 D PALETLİ EKSKAVATÖR
EKSKAVATÖR	CATERPILLAR 330 D PALETLİ EKSKAVATÖR
EKSKAVATÖR	CATERPILLAR 329 D PALETLİ EKSKAVATÖR
EKSKAVATÖR	CATERPILLAR 324 D PALETLİ EKSKAVATÖR
EKSKAVATÖR	CATERPILLAR 322 CL PALETLİ EKSKAVATÖR
EKSKAVATÖR	CATERPILLAR 320 CL PALETLİ EKSKAVATÖR
EKSKAVATÖR	KOMATSU PC 700LC-8 PALETLİ EKSKAVATÖR
EKSKAVATÖR	HITACHI UH 083 PALETLİ EKSKAVATÖR
EKSKAVATÖR	HYUNDAI R290LC-7A PALETLİ EKSKAVATÖR
EKSKAVATÖR	CATERPILLAR 316 D LASTİKLİ EKSKAVATÖR

LASTİKLİ YÜKLEYİCİ	CAT 966 LASTİKLİ YÜKLEYİCİ
LASTİKLİ YÜKLEYİCİ	CAT 966 LASTİKLİ YÜKLEYİCİ
LASTİKLİ YÜKLEYİCİ	KAWASAKI 90 ZV-2 LASTİKLİ YÜKLEYİCİ
LASTİKLİ YÜKLEYİCİ	KAWASAKI 85ZV-2 LASTİKLİ YÜKLEYİCİ
LASTİKLİ YÜKLEYİCİ	KAWASAKI KSS90ZV-2 LODER LASTİKLİ YÜKLEYİCİ
LASTİKLİ YÜKLEYİCİ	FİAT HİTACHI FR-160 LASTİKLİ YÜKLEYİCİ
LASTİKLİ YÜKLEYİCİ	DOOSAN 460 PLUS LASTİK TEKERLEKLİ MİNİ YÜKLEYİCİ
LASTİKLİ YÜKLEYİCİ	DOOSAN 460 PLUS LASTİK TEKERLEKLİ MİNİ YÜKLEYİCİ
LASTİKLİ YÜKLEYİCİ	KOMATSU WA-420-3 LASTİKLİ YÜKLEYİCİ
LASTİKLİ YÜKLEYİCİ	LIUGONG CLG 856 III LASTİKLİ YÜKLEYİCİ

PALETLİ YÜKLEYİCİ	CATERPILLAR 953 PALETLİ YÜKLEYİCİ
PALETLİ YÜKLEYİCİ	CATERPILLAR 953 PALETLİ YÜKLEYİCİ



## CİNSİ

## TİPİ

KONKASÖR	120 LİK 250 TON/SAAT KONKASÖR
KONKASÖR	110 LUK 200 TON/SAAT KONKASÖR
KONKASÖR	110 LİK NACE KONKASÖR
KONKASÖR	110 LİK NACE KONKASÖR
KANAL KAZICI VE YÜKLEYİCİ	CATERPILLAR 432E BXE04490
KANAL KAZICI VE YÜKLEYİCİ	CATERPILLAR 432E BXE04491
KANAL KAZICI VE YÜKLEYİCİ	CATERPILLAR 428E
KANAL KAZICI VE YÜKLEYİCİ	CATERPILLAR 428E
KANAL KAZICI VE YÜKLEYİCİ	HİDROMEK HMK102B
KANAL KAZICI VE YÜKLEYİCİ	HİDROMEK HMK102B
KANAL KAZICI VE YÜKLEYİCİ	MASTAŞ MST 444
KANAL KAZICI VE YÜKLEYİCİ	MASTAŞ MST 544
KIRICI	DOOSAN SB 100 HİDROLİK KIRICI
KIRICI	DOOSAN SB 150 BETON KIRICI
KIRICI	DOOSAN SB 150 BETON KIRICI
KAYA DELİCİ	JUN-JIN JD-800E HİDROLİK PALETLİ DELİCİ
FORKLİFT	SHANGLİ CPCD30 TEKERLEKLİ FORKLİFT
FORKLİFT	JCB 540-140 TEKERLEKLİ FORKLİFT
KANTAR	TUNAYLAR 80 TON KANTAR
KANTAR	UZAY 80 TON KANTAR
KANTAR	TUNAYLAR 60 TON KANTAR
KANTAR	ESİT 50 TON KANTAR





## ARAÇ VE EKİPMAN PARKIMIZ

Teknolojinin getirdiđi son yeniliklere ayak uydurarak her geen gn daha da glendirerek, bugn geldiđimiz noktada 300'e yakın Makina ve Ekipman Sayısına Ulařtık





[illegible]



CİNSİ	MARKASI	ÖZELLİKLERİ
ÇEKİCİ	MERCEDES BENZ	MERCEDES BENZ 1840 LS 36
ÇEKİCİ	MERCEDES BENZ	MERCEDES BENZ 1840 LS 36
ÇEKİCİ	MERCEDES BENZ	MERCEDES BENZ 1840 LS 38
ÇEKİCİ	MERCEDES BENZ	MERCEDES BENZ 1840 LS 38
ÇEKİCİ	MAN	MAN TGX 18.400 4X2 BLS
ÇEKİCİ	MAN	MAN TGX 18.400 4X2 BLS
ÇEKİCİ	MAN	MAN TGX 18.400 4X2 BLS
ÇEKİCİ	MAN	MAN TGX 18.400 4X2 BLS
ÇEKİCİ	MAN	MAN TGX 18.400 4X2 BLS
ÇEKİCİ	MAN	MAN TGX 18.400 4X2 BLS
ÇEKİCİ	MAN	MAN TGA 19.400 4X2 BLS
ÇEKİCİ	RENAULT	RENAULT PREMIUM 430 19 T

YARI RÖMÖRK	ÇOŞKUN	YARI RÖMÖRK 3.DİNGİL JUNBO LOWBED
YARI RÖMÖRK	ÇUHADAR	YAR RÖMÖRK ALÇAK TABANLI LOWBED
YARI RÖMÖRK	ÇUHADAR	YAR RÖMÖRK AÇIK KASA
YARI RÖMÖRK	ŞAHİN	YAR RÖMÖRK ALÇAK TABANLI LOWBED
YARI RÖMÖRK	ŞAHİN	YARI RÖMÖRK 3.DİNGİL JUNBO LOWBED
YARI RÖMÖRK	DORSAN	YAR RÖMÖRK ALÇAK TABANLI LOWBED
YARI RÖMÖRK	ÖZTREYLER	YARI RÖMÖRK 3DYR DAMPERLİ KASA
YARI RÖMÖRK	ALTINEL	YARI RÖMÖRK ADS.D ÇİFT İL.3 DAMPERLİ KASA
YARI RÖMÖRK	MEILLER	YARI RÖMÖRK TR3 DAMPERLİ KASA
YARI RÖMÖRK	MEILLER	YARI RÖMÖRK MHPS 41/3-S DAMPERLİ KASA
YARI RÖMÖRK	MEILLER	YARI RÖMÖRK MHPS 41/3-S DAMPERLİ KASA
YARI RÖMÖRK	MEILLER	YARI RÖMÖRK MHPS 41/3-S DAMPERLİ KASA
YARI RÖMÖRK	ÖZÜNLÜ	YARI RÖMÖRK DAMPERLİ KASA
YARI RÖMÖRK	ÖZÜNLÜ	YARI RÖMÖRK DAMPERLİ KASA
YARI RÖMÖRK	ÖZÜNLÜ	YARI RÖMÖRK DAMPERLİ KASA
YARI RÖMÖRK	ÖZÜNLÜ	YARI RÖMÖRK DAMPERLİ KASA

[illegible]



CİNSİ	MARKASI	ÖZELLİKLERİ
ASFALT B.ARACI	BMC	BMC FATİH TANKER ZİFT
ASFALT B.ARACI	FORD	FORD CARGO 2526 6X2 ASFALT BAKIM ARACI
ASFALT B.ARACI	FORD	FORD CARGO 2520 ASFALT BAKIM ARACI
ASFALT B.ARACI	FORD	FORD CARGO 2520 ASFALT BAKIM ARACI
TAMİR ARACI	MAN	MAN TGL 12.180 4X2 BB ÖZEL AMAÇLI YIKAMA YAĞLAMA TAMİR ARACI
TANKER	MITSUBISHI	MITSUBISHI659 E TANKER AKARYAKIT
TANKER	ISUZU	ISUZU NKR W66-STD TANKER AKARYAKIT
SÜPÜRME ARACI	CARGO	CARGO CKK1 1824 YOL SÜPÜRME ARACI
ARASÖZ	FORD	FORD CARGO 2524 SU TANKERİ







CETAŞ MADENCİLİK İNŞ. SAN VE TİC. A.Ş.

## ADRES VE İLETİŞİM

Oruç Reis Mahallesi Tekstilkent Caddesi Tekstilkent Sitesi ( Koza Plaza )  
Blok – A Apt. No:12/B 201 Esenler – İSTANBUL



+ 90 (212) 438 55 61



+ 90 (212) 438 55 62



<http://www.makroyol.com>

<http://www.cetasmadencilik.com>



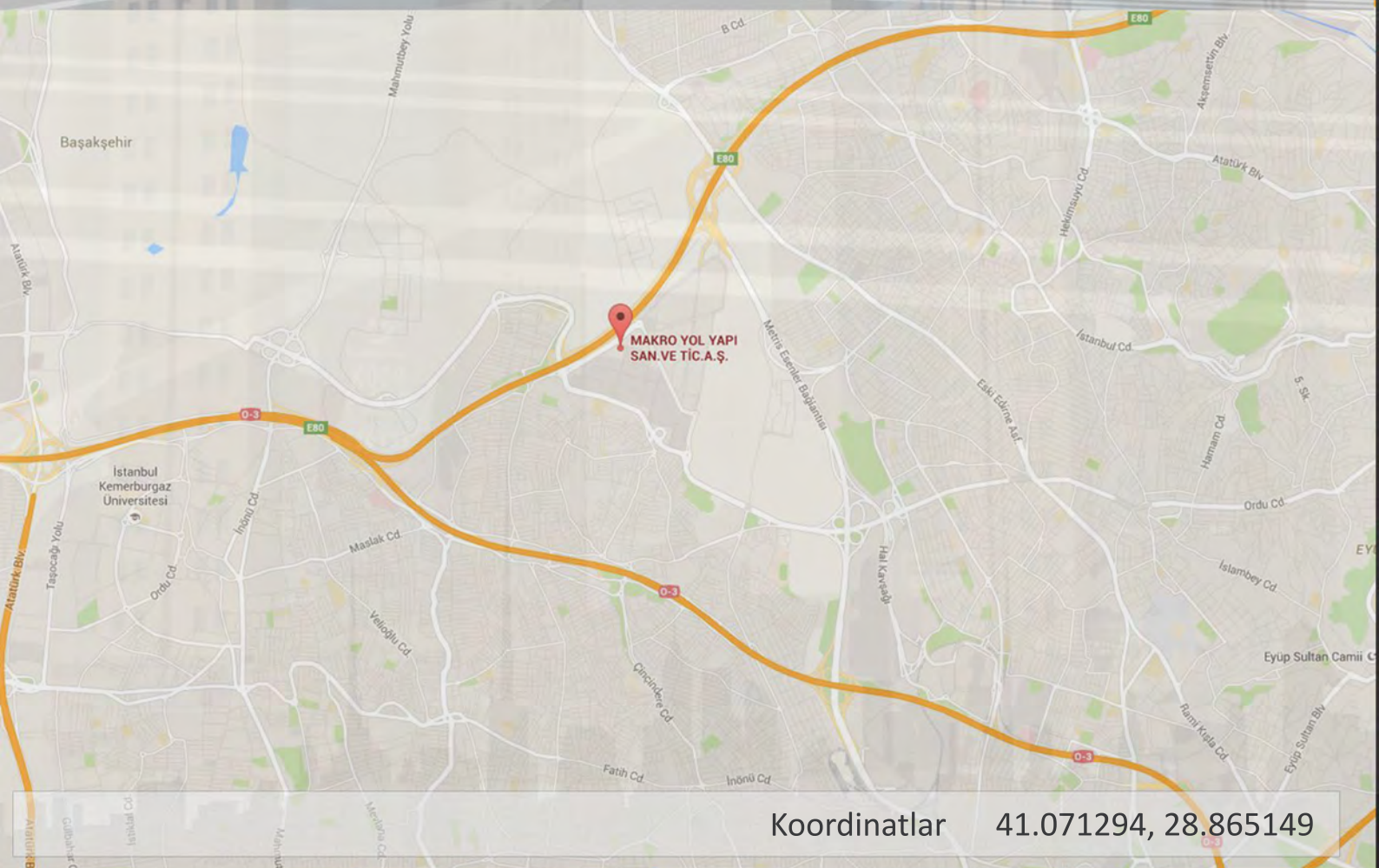
[makroyol@makroyol.com](mailto:makroyol@makroyol.com)

[cetas@cetasmadencilik.com](mailto:cetas@cetasmadencilik.com)



<http://www.facebook.com/Makroyol>

<http://www.facebook.com/cetasmadencilik>



Koordinatlar 41.071294, 28.865149